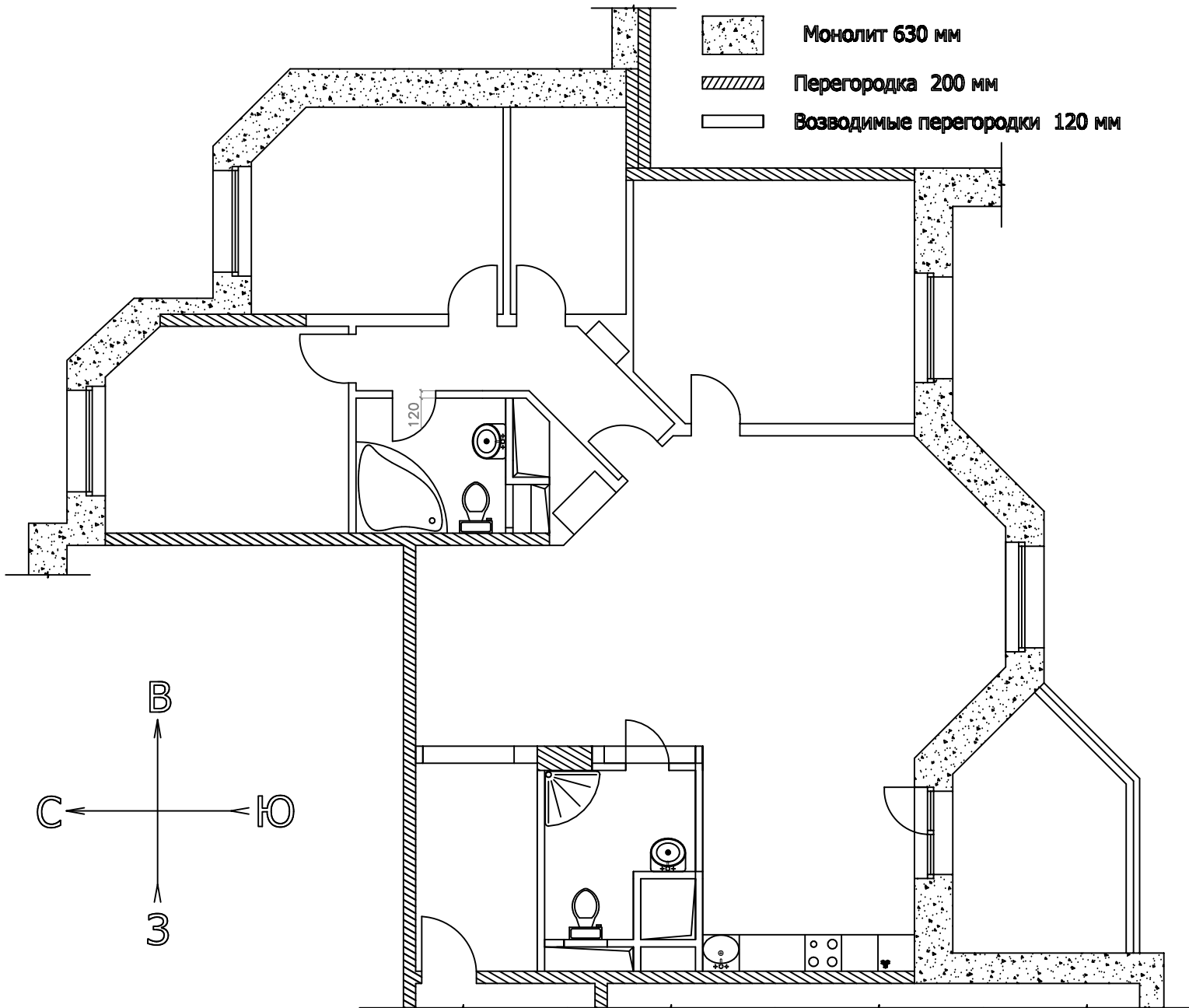


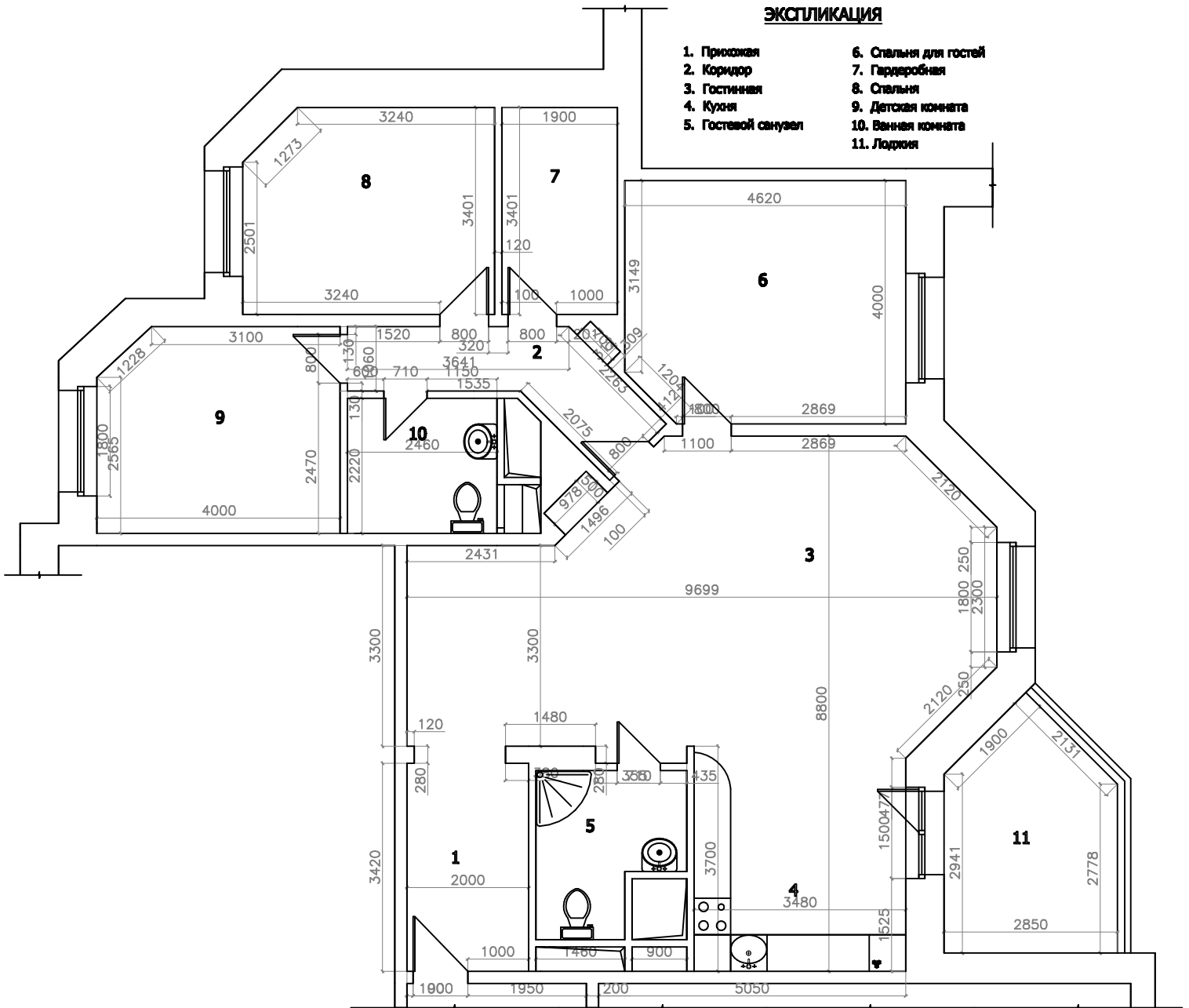
# План возводимых перегородок



# ПЛАНИРОВКА ПОСЛЕ РЕКОНСТРУКЦИИ

## ЭКСПЛИКАЦИЯ

- |                     |                       |
|---------------------|-----------------------|
| 1. Прихожая         | 6. Спальня для гостей |
| 2. Коридор          | 7. Гардеробная        |
| 3. Гостиная         | 8. Спальня            |
| 4. Кухня            | 9. Детская комната    |
| 5. Гостевой санузел | 10. Ванная комната    |
|                     | 11. Лоджия            |

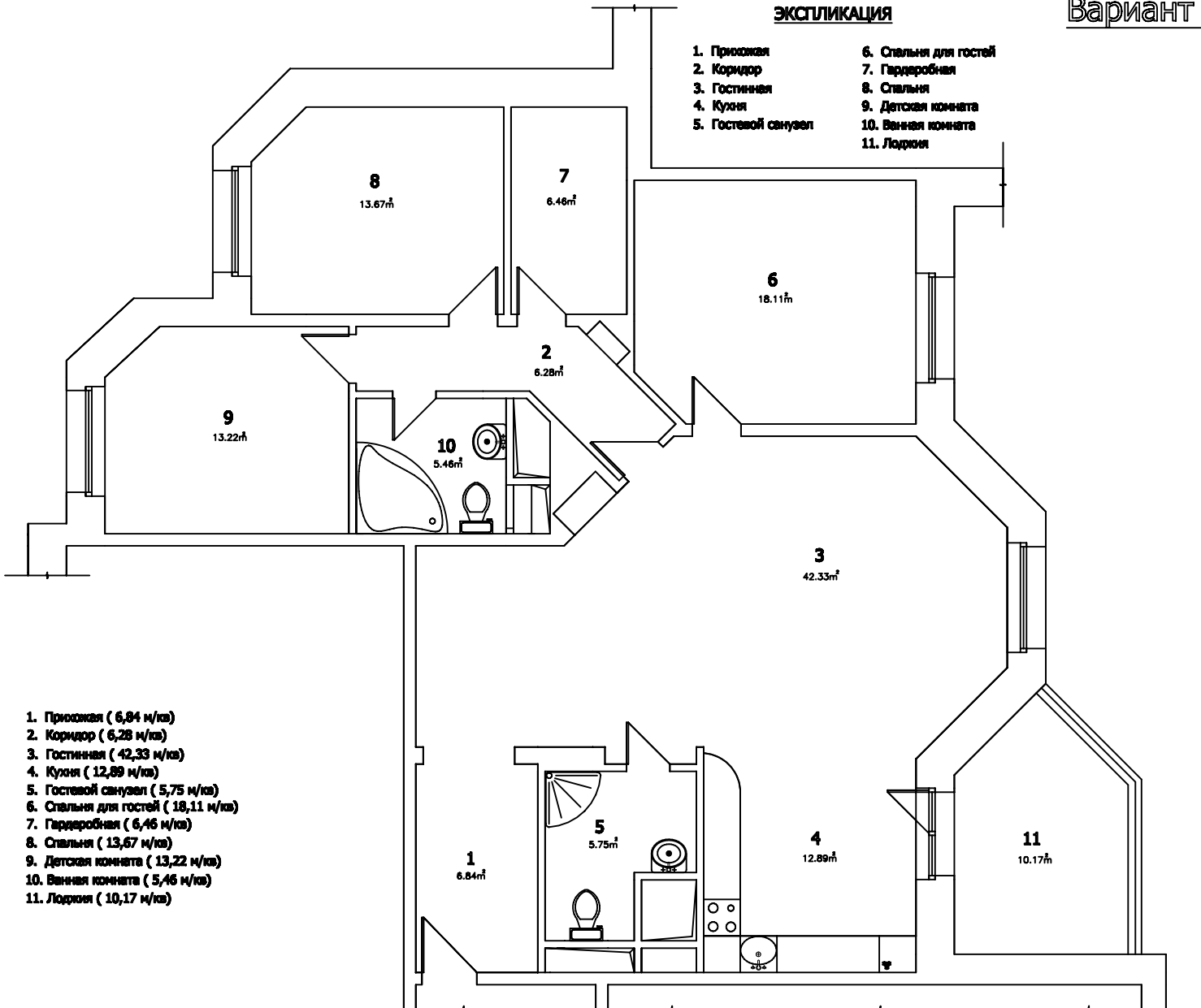


# ПЛАНИРОВКА ПОСЛЕ РЕКОНСТРУКЦИИ

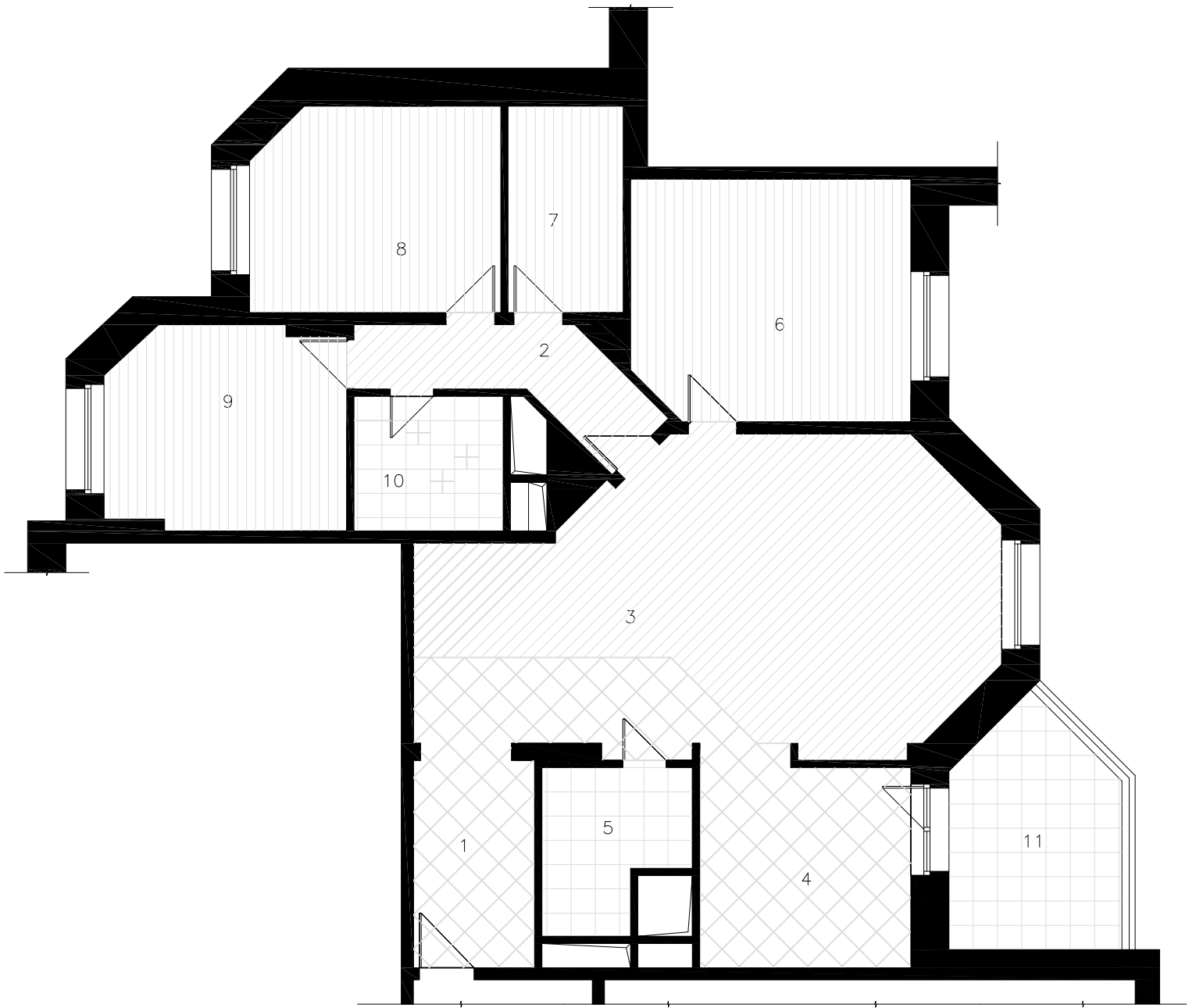
## Вариант 1

### ЭКСПЛИКАЦИЯ

- |                     |                        |
|---------------------|------------------------|
| 1. Прихожая         | 6. Стальная для гостей |
| 2. Коридор          | 7. Гардеробная         |
| 3. Гостиная         | 8. Спальня             |
| 4. Кухня            | 9. Детская комната     |
| 5. Гостевой санузел | 10. Ванная комната     |
|                     | 11. Лоджия             |



- |                                      |
|--------------------------------------|
| 1. Прихожая ( 6,84 м/кв)             |
| 2. Коридор ( 6,28 м/кв)              |
| 3. Гостиная ( 42,33 м/кв)            |
| 4. Кухня ( 12,89 м/кв)               |
| 5. Гостевой санузел ( 5,75 м/кв)     |
| 6. Стальная для гостей ( 18,11 м/кв) |
| 7. Гардеробная ( 6,46 м/кв)          |
| 8. Спальня ( 13,67 м/кв)             |
| 9. Детская комната ( 13,22 м/кв)     |
| 10. Ванная комната ( 5,46 м/кв)      |
| 11. Лоджия ( 10,17 м/кв)             |



# ПЛАН РАССТАНОВКИ МЕБЕЛИ

Вариант 1

